

# **ALLEGATO 3**

## **DOCUMENTAZIONE FOTOGRAFICA**



## DOCUMENTAZIONE FOTOGRAFICA LOTTO 1

Abitazione ubicata a Montenero di Bisaccia in via L. Sturzo n. 17, al N.C.E.U. Fg. 41 Part. 216 Sub 30



FOTO 1 - ingresso fabbricato condominiale



FOTO 2 - rampa di arrivo al terzo piano



FOTO 3 - portoncino d'ingresso

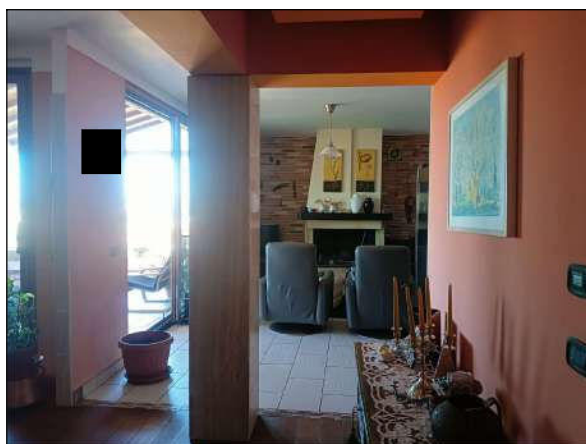


FOTO 4 - vista dall'ingresso verso la cucina-pranzo



FOTO 5 - cucina-pranzo

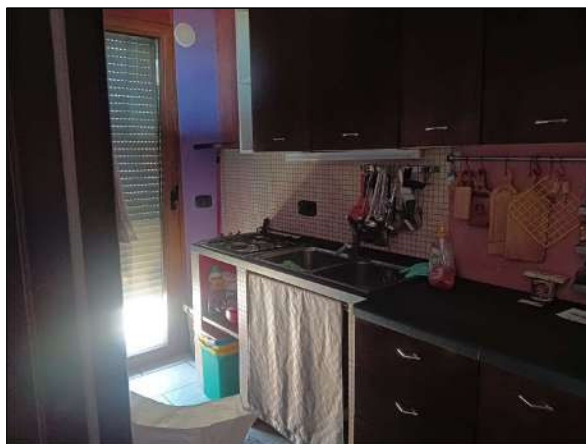


FOTO 6 - retro-cucina

PEZZOLI  
PASQUALE  
ORDINE  
ARCHITETTI PPC  
PROV.  
CAMPOBASSO  
architetto  
20.11.2024  
01:18:57  
GMT+02:00



FOTO 7 - loggia-terrazzo



FOTO 8 - zona ingresso



FOTO 9 - soggiorno

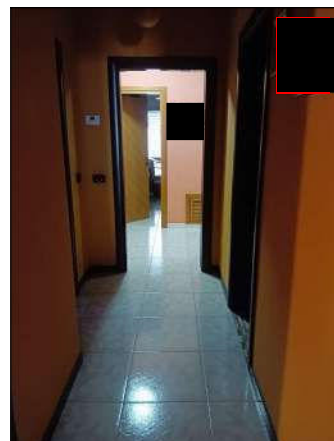


FOTO 10 - disimpegno 1



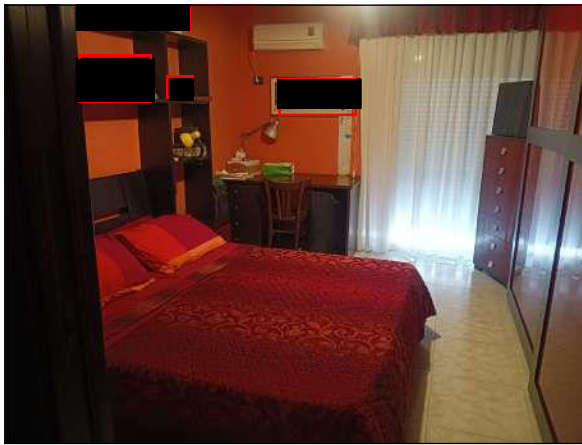


FOTO 11 - letto 1



PEZZOLI PASQUALE  
ORDINE ARCHITETTI PPC PROV.  
CAMPOBASSO  
architetto  
20.11.2024 01:18:57 GMT+02:00



FOTO 12 - bagno 1

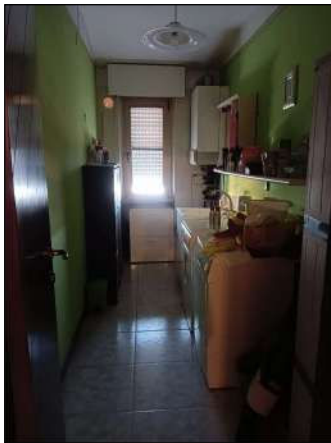


FOTO 13 - lavanderia



FOTO 14 - letto 2



FOTO 15 - letto 3



FOTO - 16 disimpegno 2



FOTO 17- bagno 2 non  
funzionante



FOTO 18 - letto 4



FOTO 20 - caldaia ubicata in  
lavanderia



FOTO 21 - Situazione balconi da  
completare

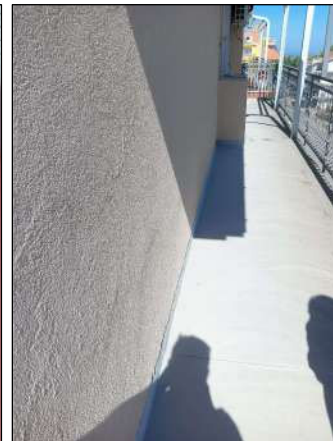


FOTO 22 - Situazione balconi da  
completare



FOTO 23 - Situazione balconi da  
completare

